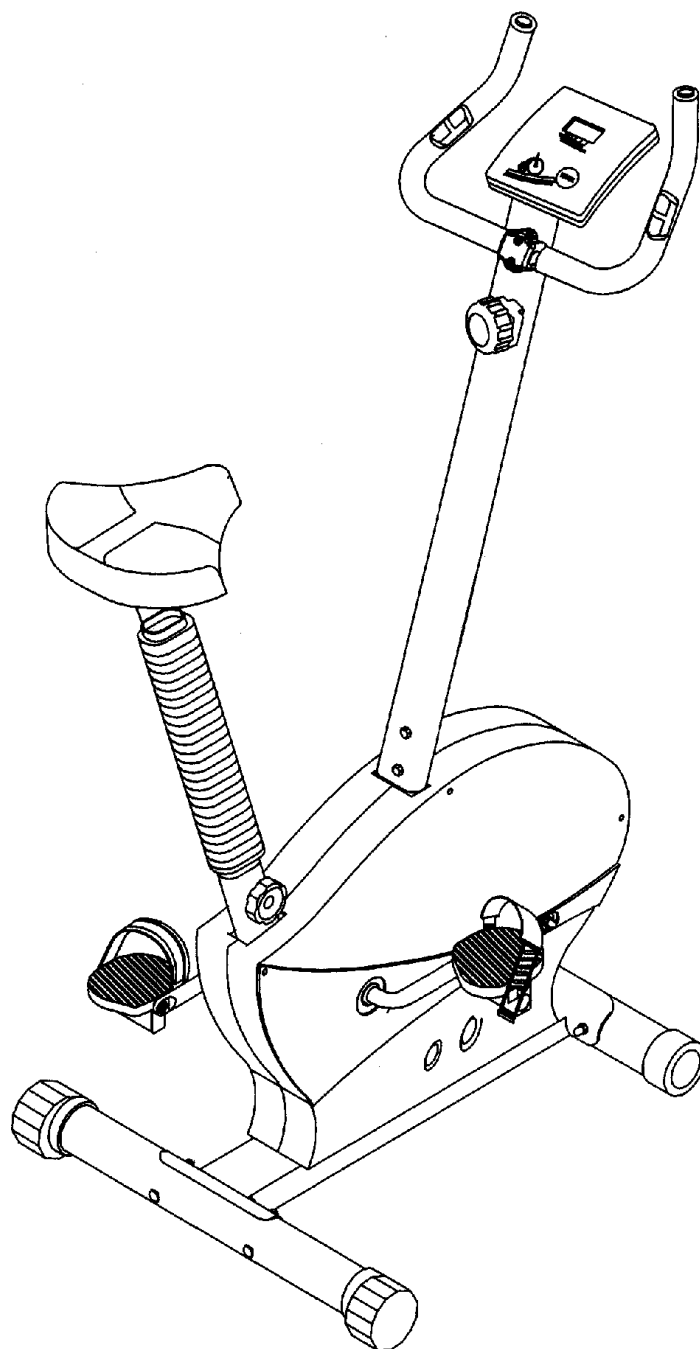




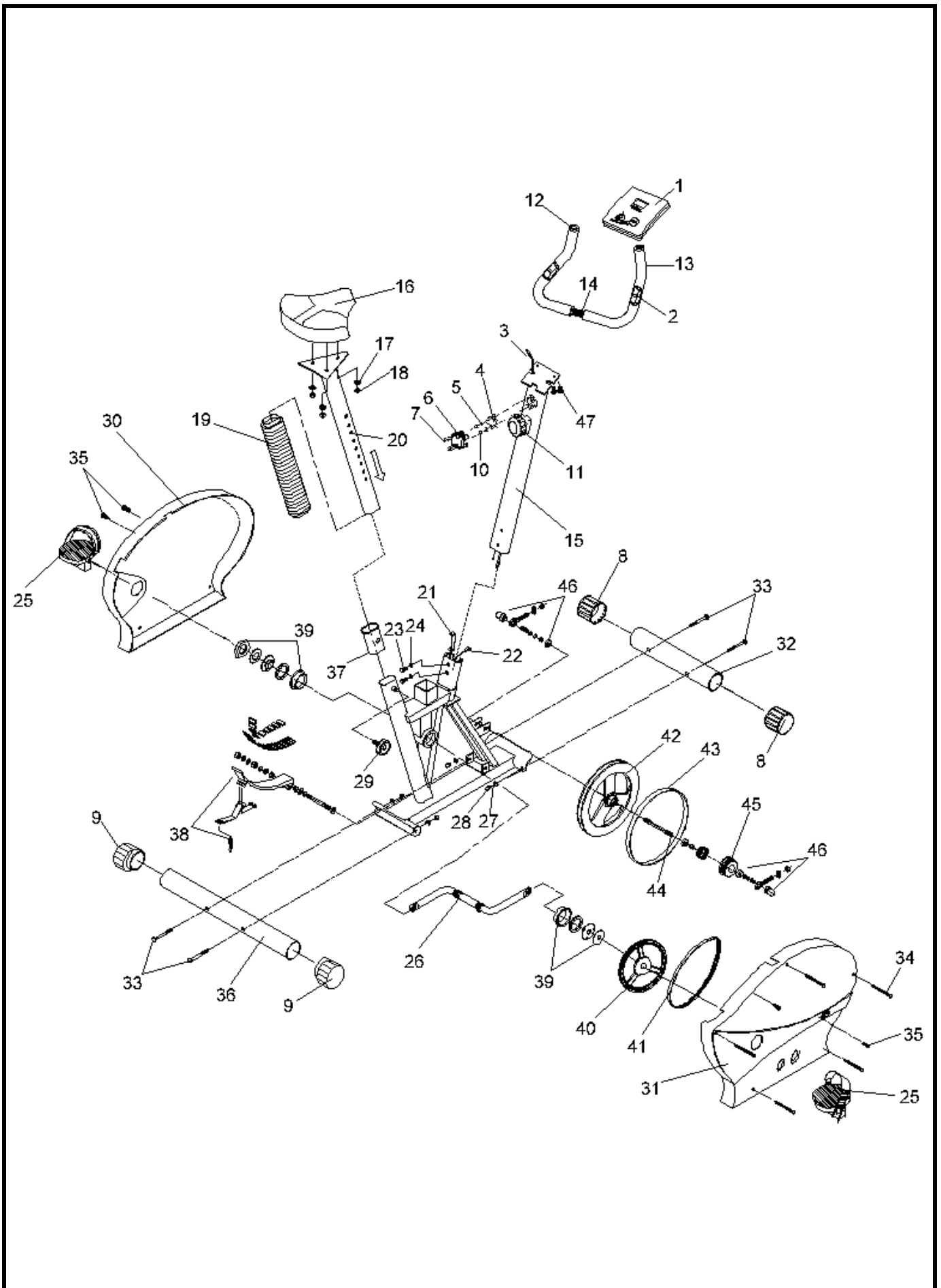
## MONTERINGS- OG BRUKSANVISNING

### ABILICA MAGNETSYKKEL M/HÅNDPULS

ART. NR. 555 010



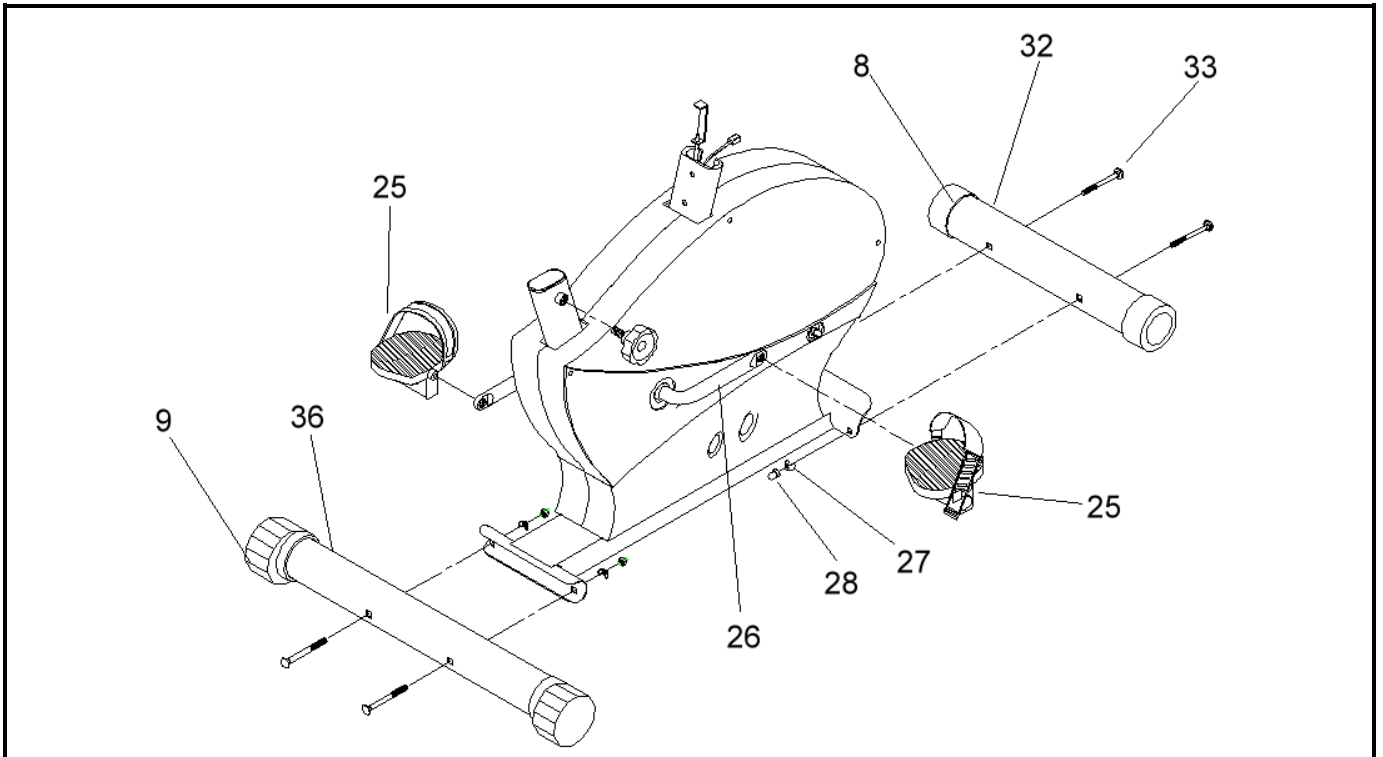
# OVERSIKT OVER DELENE



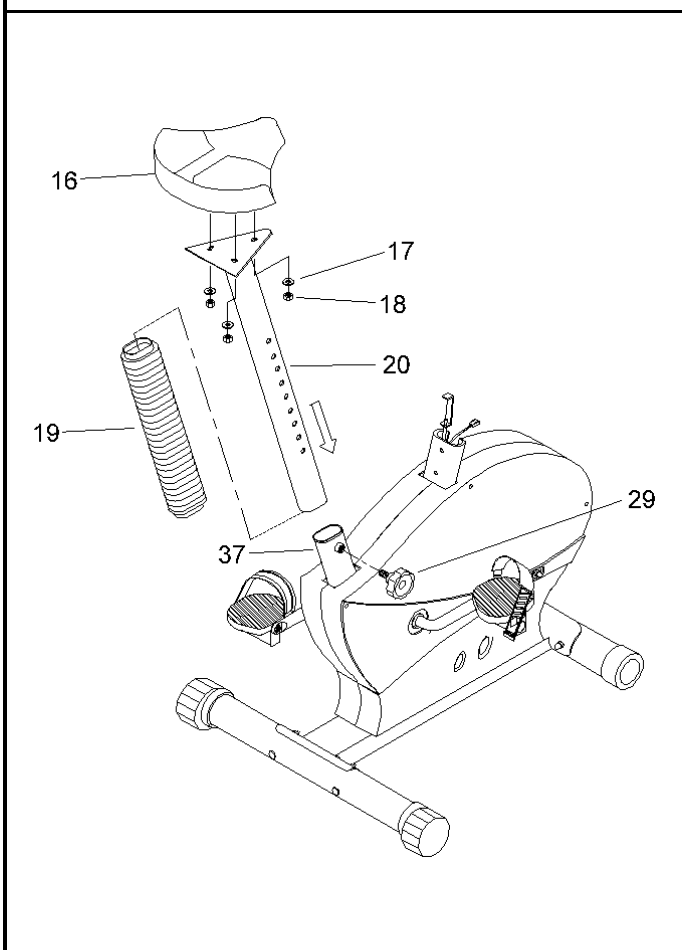
## DEL-LISTE

NO.	BESKRIVELSE	ANTALL
1	Computer/display	1 STK
2	Håndpuls	1 SETT
3	Klemme til computer	1 STK
4	Låsestykke til styret	1 STK
5	Skive til styret	2 STK
6	Plastikdeksel til styret	1 STK
7	Skrue til styret	2 STK
8	Hjul	2 STK
9	Stabiliseringsdeksel	2 STK
10	Stoppskive til styret	1 STK
11	Bryter for belastningsnivå	1 STK
12	Polstring til styret	1 PAR
13	Endepropp til styret	2 PAR
14	Styret	1 STK
15	Styrestolpe	1 STK
16	Sete	1 STK
17	Stoppskive til sete	3 STK
18	Mutter til sete	3 STK
19	Setepinnedeksel	1 STK
20	Setestolpe	1 STK
21	Kobling til belastningswire	1 STK
22	Kobling til computer	1 STK
23	Skrue for feste til styrestolpe	2 STK
24	Skive for feste til styrestolpe	2 STK
25	Pedaler	1 PAR
26	Krankarm	1 STK
27	Skiver til fremre tverrstag	4 STK
28	Mutter til fremre tverrstag	4 STK
29	Håndskrue til justering av setepinne	1 STK
30	Venstre kjededeksel	1 STK
31	Høyre kjededeksel	1 STK
32	Fremre tverrstag	1 STK
33	Bolt til tverrstagene	1 STK
34	Skrue til deksel, lang	5 STK
35	Skrue til deksel, kort	4 STK
36	Bakre tverrstag	1 STK
37	Mottak til setepinne	1 STK
38	Magnetisk bremsesystem	1 SETT
39	Krankdeler	1 SETT
40	Senterhjul m/reim	1 STK
41	Reim	1 STK
42	Svinghjul	1 STK
43	Kopper bånd	1 STK
44	Aksling	1 STK
45	Hjullager til svinghjul	1 STK
46	Mutter til aksling på svinghjul	1 SETT
47	Skrue til å feste computeren	2 STK

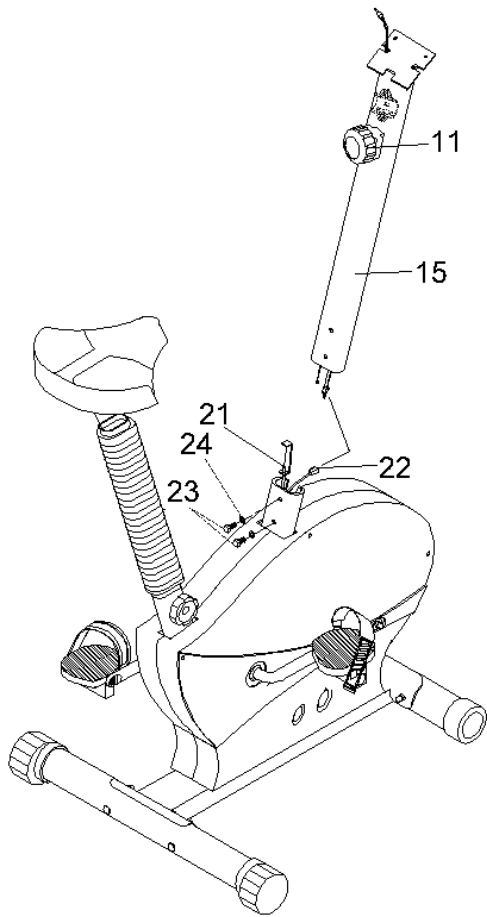
# MONTERINGSANVISNING



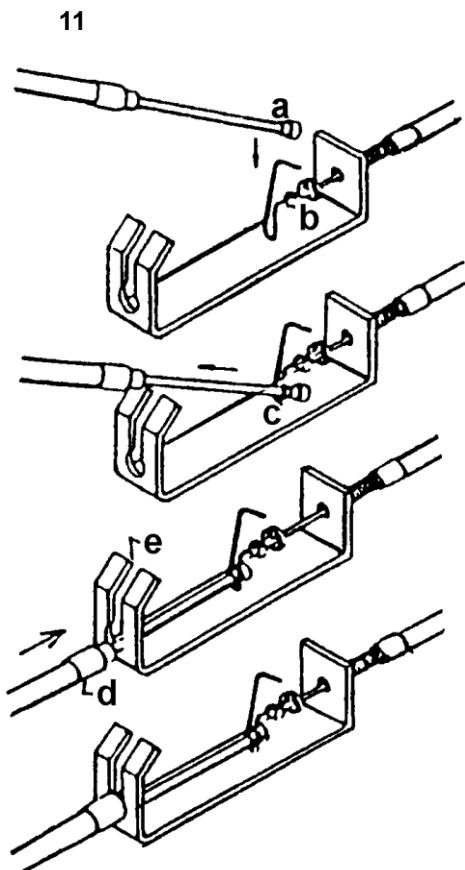
1. Monter på det fremre og bakre tverrstaget med del nr.(33) (28) og (27).
2. Sett på pedalstroppene og monter på pedale. Sørg for at venstre pedal skrues på den venstre krankarm med venstreskruing og omvendt med høyre.



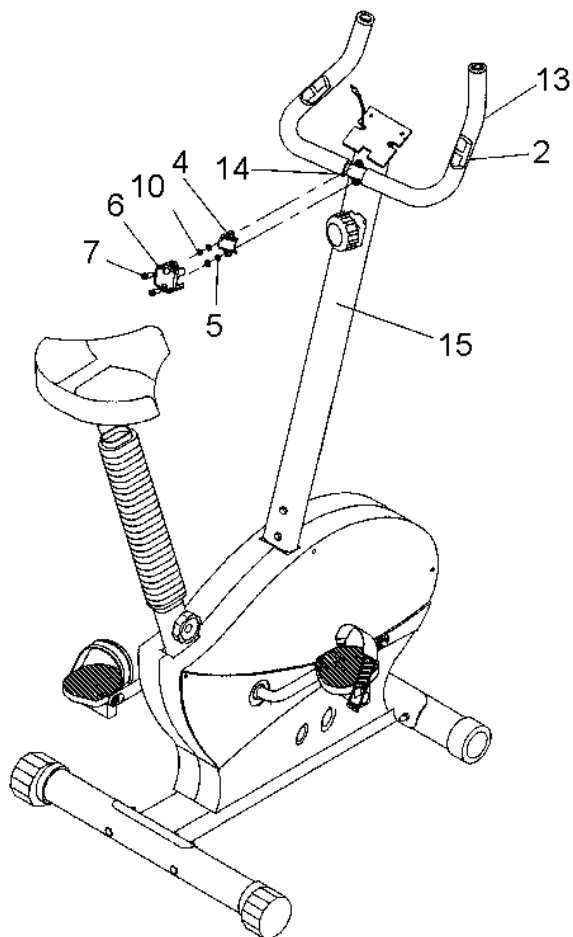
3. Ta tak i setepinnen og monter på setet til setepinnen. Skrunen du skal bruke står i setet. Sørg for å stille inn setet riktig, slik at det ikke står skjevt på setepinnen.
4. Tre dekslet på setepinnen, og sett den ned i hullet, del nr. 37. Fest setepinnen med håndskruen, del nr. 29.



5. Grip tak i styre-pinnen del nr. 11. Koblingene må gjøres forsiktig. Koble til del nr. 23 og 24 som vist på bildet. Sørg for å sette i kontakten den riktige veien ved første forsøk, altså inn i sporene.



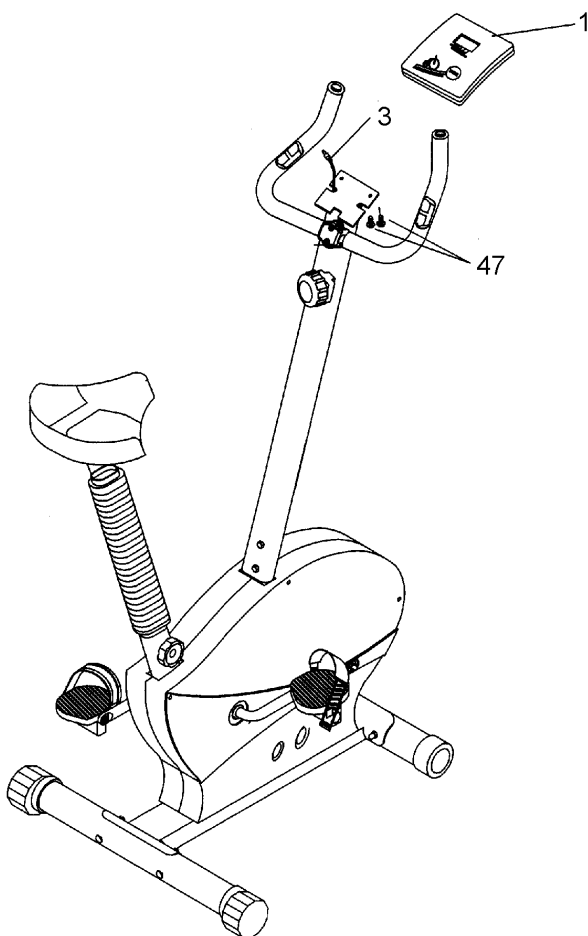
6. Skru belastningsbryteren, del nr. 11, på nivå 1. Deretter foreta koblingen av belastningswiren nøyaktig som vist på bildet. Belastningswiren bli nå satt i spenn. Sett styrestolpen ned i hullet, og pass på at ingen ledninger kommer i klem. Med skru nr. 23 og stoppskive nr. 24 kan du montere styre-stolpen til hoveddrammen.



7. Plasser styret i festebraketten.

8. Bruk skruer nr. 7, 2 stk., til å skru gjennom plastdekselet, del nr. 6.

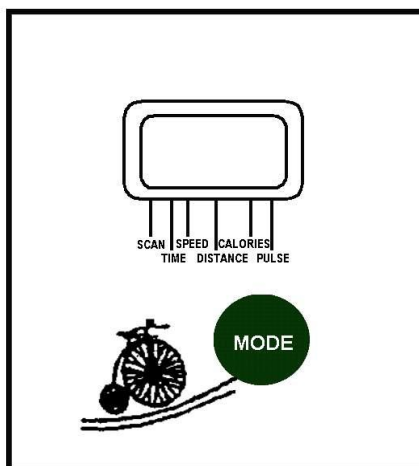
9. Sett på stoppskive og skive, del nr. 5 og 6. Skru deretter skruer nr. 7 gjennom låsestykket, del nr. 4, inni styrestolpen, del nr. 15.



10. Monter på computeren/displayet med 2 stk. skruer, del nr. 47. Trykk koblingen inn i computerens bakside.

# Bruksanvisning til Computeren

**ST-8373**



## **ORDFORKLARINGER:**

**SCAN:** Scanfunksjonen gir deg muligheten til å følge med på hver av funksjonene kontinuerlig i ca. 8 sekunder, uten at du behøver å trykke på noe.

**TIME:** Betyr tid. Viser treningstiden din.

**SPEED:** Betyr farten du trækker, antall kilometer i timen.

**DISTANCE:** Betyr distansen du sykler i kilometer.

**CALORIES:** Betyr kalori. Denne funksjonen gir deg en indikasjon på ditt kaloriforbruk pr. minutt.

**PULSE:** Betyr puls. Viser deg hjerteslag pr. minutt.

**Mode:** Mode-knappen gir deg to funksjoner.

1. Ved å trykke på "Mode" så kommer du til hver enkelt funksjon i displayet.
2. Holder du "Mode" – knappen inne i noen sekunder, nuller du ut alle funksjonene i displayet.

Nå skal magnetsykkelen være klar til bruk! Håper du blir fornøyd med din investering av en Sport Supply Magnetsykkel. Lykke til med treningen.



Leverandør:

Sport Supply Int. AS  
Postboks 226, 3051 Mjøndalen  
Tlf.: 32 23 18 00/ Fax: 32 23 18 01

[www.abilica.no](http://www.abilica.no)  
[www.sportsupply.no](http://www.sportsupply.no)

© Sport Supply Int. AS