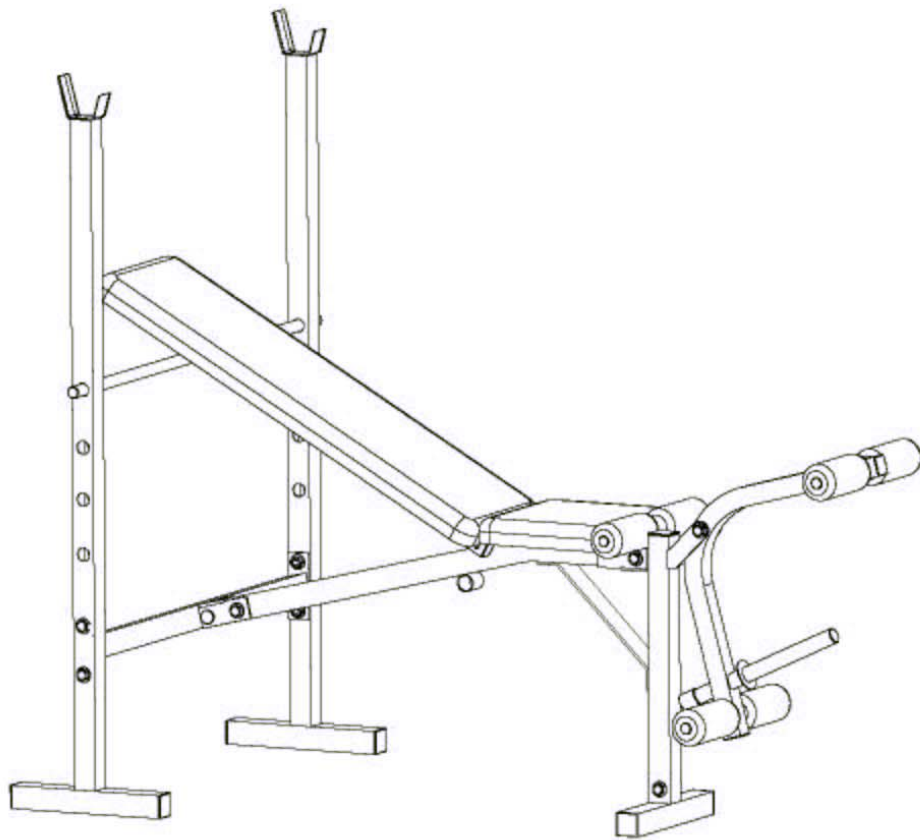
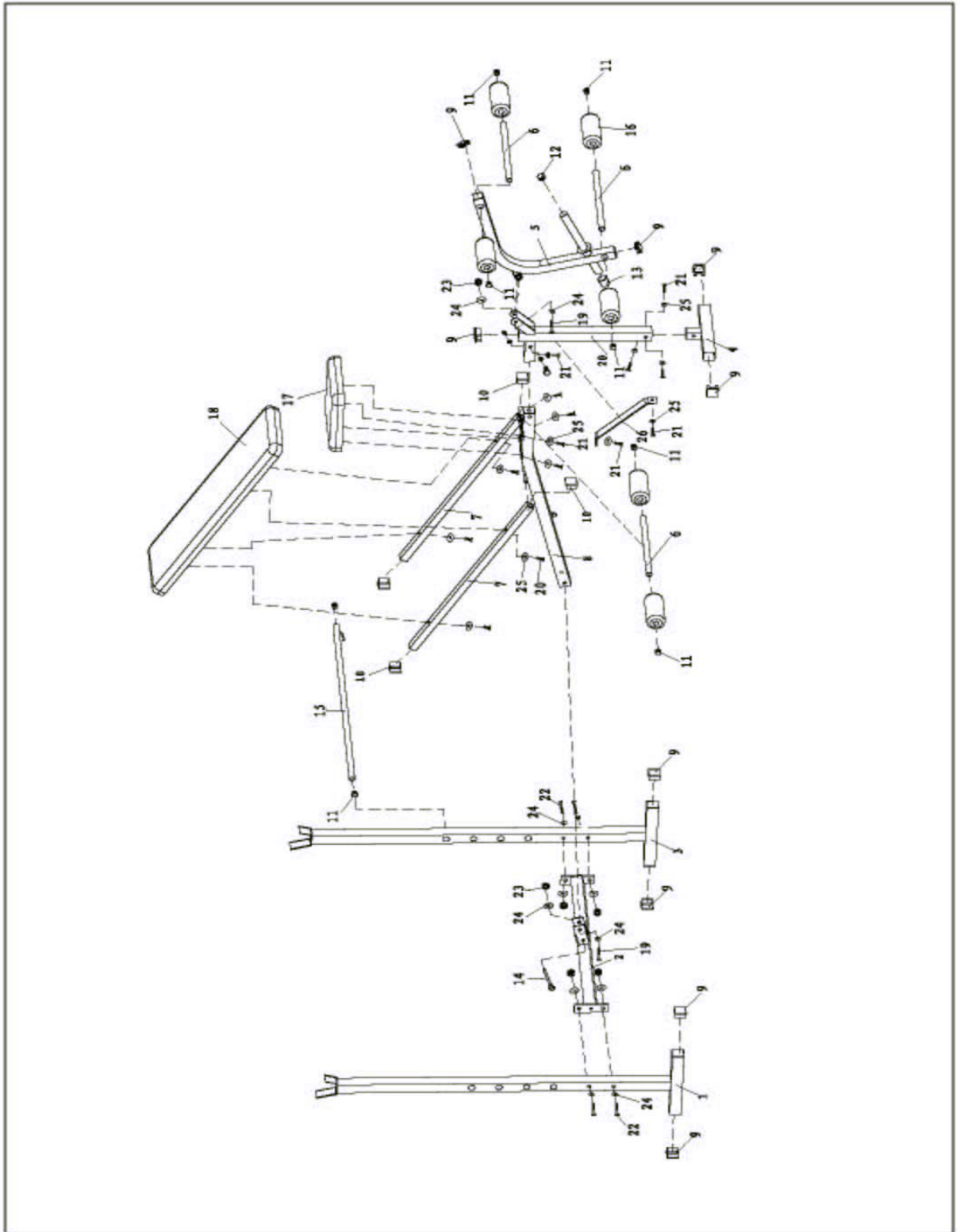


# NORDIC 120

## *120 WEIGHT BENCH*



# EXPLODED DIAGRAM



Deleliste:

<b>Nr</b>	<b>Beskrivelse</b>	<b>Antall</b>
1	Høyre stab.fot	1
2	Stabilisator for høyre og venstre fot.	1
3	Venstre stab.fot	1
4	Front stab.fot	1
5	Benpress	1
6	Fotrulltube	3
7	Ryggstøtte	2
8	Hovedramme	1
9	38mm deksel	9
10	25mm deksel	4
11	Ø19 cap deksel	8
12	Ø25 cap deksel	1
13	Endedeksel	1
14	Pin	1
15	Støtte ryggstøtte	1
16	Pad	6
17	Sete	1
18	Rygg	1
19	M10*60 Hex Bolt	2
20	M8*40 Hex Bolt	4
21	M8*15 Hex Bolt	12
22	M10*55 Hex Bolt	4
23	M10 Lock Nut	6
24	M10 skive	12
25	M8 skive	1 6
26	Støtteramme	1

# FORHÅNDSREGLER

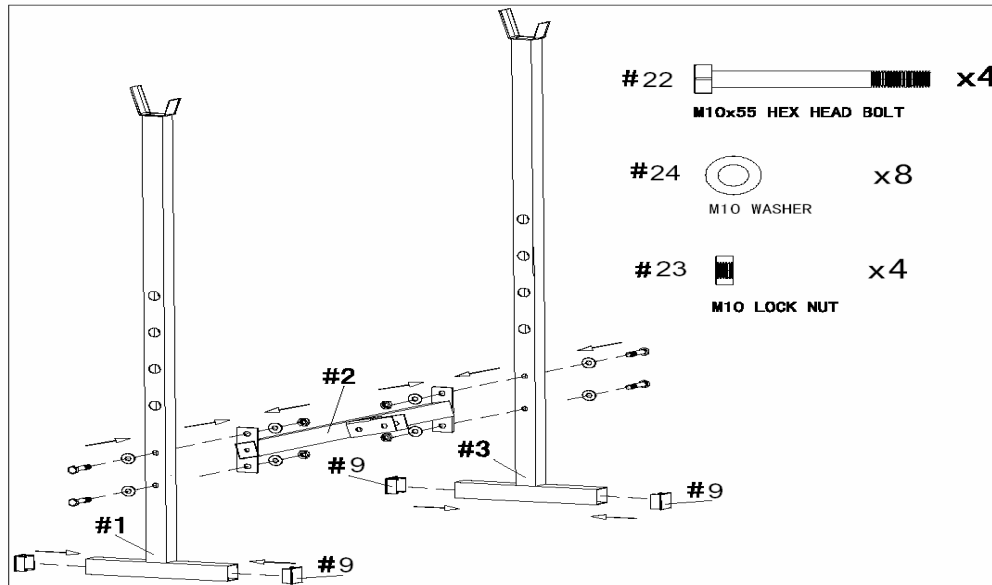
---

1. Les og sett deg inn i brukermanualen og alle advarsler som er merket på produktet. Det er også anbefalt at du gjør deg kjent med de riktige treningsmetodene og hvordan produktet fungerer. Noe av denne informasjonen kan du finne i denne brukermanualen, men du kan også forhøre deg hos forhandleren.
2. Det er viktig at du beholder denne brukermanualen, og passer på at alle advarsler som er merket på produktet er leselige og intakte.
3. Det er anbefalt at minst to personer setter sammen dette produktet.
4. Snakk med lege før du begynner å trene dersom du ikke har trent på en stund.
5. Hver oppmerksom dersom barn er tilstede under treningsøkten.
6. Ødelagte eller slitte kabler kan være farlige og kan føre til skader, Sjekk regelmessig kablene for å være sikker på at de ikke er skadet.
7. Hold hender, løse klær og langt hår unna de bevegelige delene av produktet.
8. Ikke løft tyngre vekter enn det du trygt kan kontrollere.
9. Inspiser produktet regelmessig for slitte eller løse deler, så vel som sprekker i støpeleddene.

### Step.1

1.Plasser 38mm deksel(09) ved foten på begge stab.fot(03) som på bildet.

2.Plasser stabilisator(02) mellom begge stab.fot(03) med M10\*55 Hex Bolt(22), M10 skive(24) og M10 Lock Nut(23), som på bildet.



### Step .2

1.Plasser 38mm deksel(09) på begge ender av front stab.fot(04).

2.Fest hovedramme(08) til front stab.fot(04) og bruk M8\*15 Hex Bolt(21), M8 skive(25), og fest deretter andre enden, hovedrammen(08) i stabilisator for høyre og venstre fot(02) med pin(14) og M10\*60 Hex bolt(19), M10 skive og M10 lock nut(23) som vist på bildet.

3.Plasser Ø19 cap deksel til støtte ryggstøtte(15)

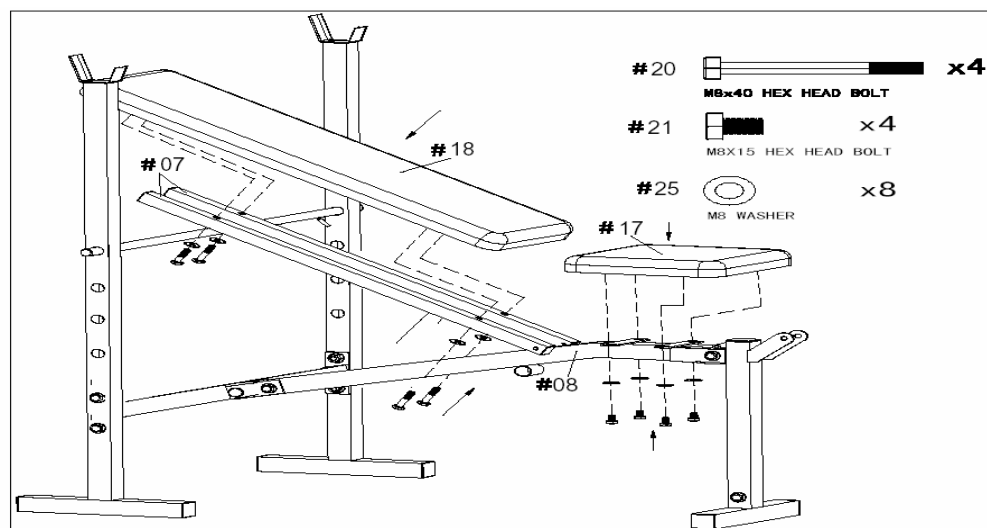
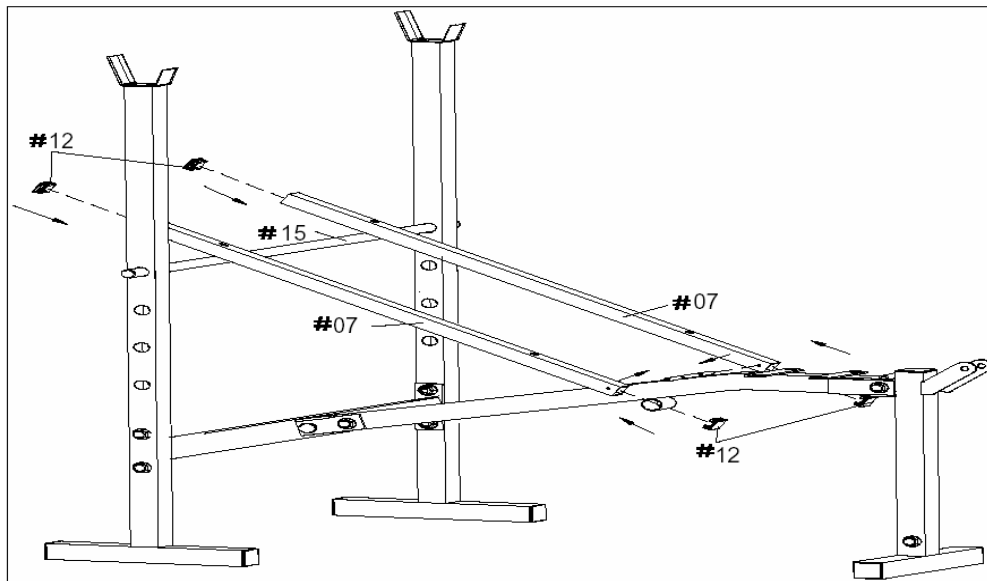
4.Sett inn støtte ryggstøtte(15), plasseres mellom høyre og venstre stab.fot (01), (03) til ønsket høyde.

### Step .3

1.Plasser Ø25 cap deksel(12) på enden av ryggstøtte(07) som vist på bilde.

2.Monter rygg(18) til ryggstøtte(07) deretter monter dem til hovedramme(08) med M8\*40 Hex Bolt(20) og skive(25).

3.Monter sete(17) til hovedramme(08) med M8\*15 Hex Bolt og skive(25).



#### Step .4

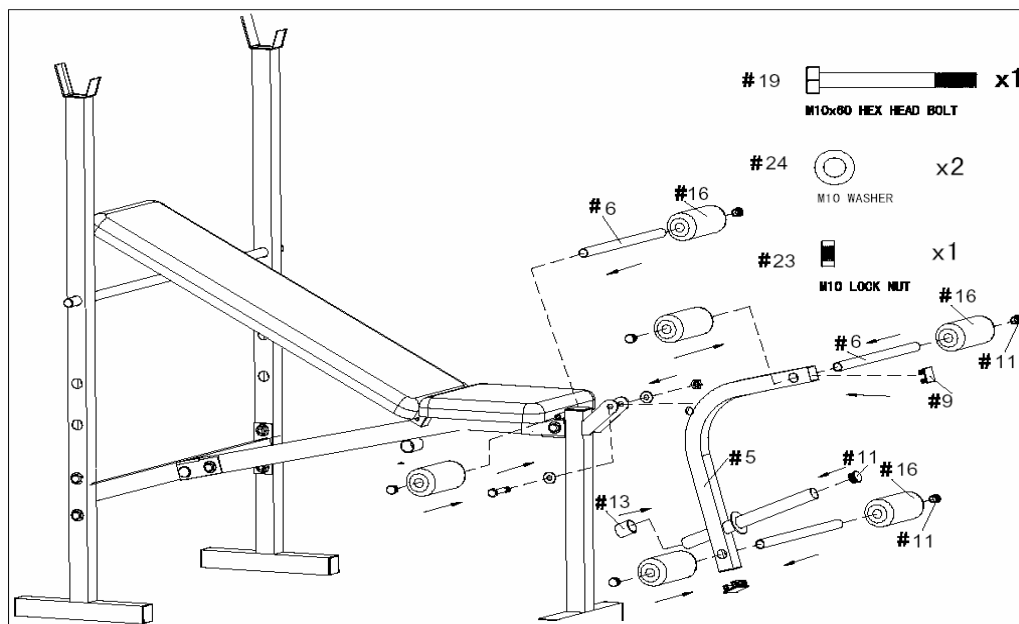
1.Plasser 38mm deksel(09) på benpress(05).

2.Fest benpress(05) til hovedramme(08), bruk M10\*60 Hex Bolt(19), skive(24) og M10 Lock Nut.

3.Før fotrulltube(06) inne på benpress(05) fest benpress(05) til hovedramme(08), vist på bilde.

4.Før pad(16) og Ø19 cap deksel inn på fotrulltube(06) som på bilde.

5.Plasser endedeksel(13) og Ø25 cap deksel(12) på benpress(05).



## Kundeservice

Om det skulle oppstå feil ved ditt produkt, ber vi dem gjøre følgende:

- Gå gjennom monteringsanvisningen for å sjekke om produktet er riktig montert.
- Hvis computeren ikke fungerer, sjekk om batteriene er intakte, samt at alle ledninger er koblet sammen
- Ta kontakt med Nordic Fitness Servicesenter dersom problemet vedvarer.

For øvrige tekniske spørsmål vedrørende ditt produkt, ta kontakt med Nordic Fitness Servicesenter. Nesten samtlige av de spørsmål eller problemer som måtte oppstå, kan løses ved å snakke med en av Nordic Fitness sine serviceansvarlige. Ha alltid brukerveiledningen fremfor deg når du kontakter Nordic Fitness Servicesenter.

For tekniske og brukermessige  
 Nordic Fitness AS  
 Strandveien 33, 3050 Mjøndale  
 Postboks 21, 3051 Mjøndalen

Servicesenter: 32 27 27 27  
 Hovedkontor: 32 27 27 00  
 Telefaks: 32 27 27 01  
 Epost: [post@nordicfitness.n](mailto:post@nordicfitness.n)



Åpningstider Nordic Fitness Servicesenter:

Mandag – torsdag kl. 10.00 – 19.00

Fredag kl. 10.00 – 14.00



Denne manualen er ment som et hjelpemiddel til brukerne. Vi kan ikke garantere for feil i oversettelsen, eller tekniske endringer på produktet.

The owner's manual is only for the customer reference.

We can not guarantee for mistakes occurring due to translation or change in technical specification of the product