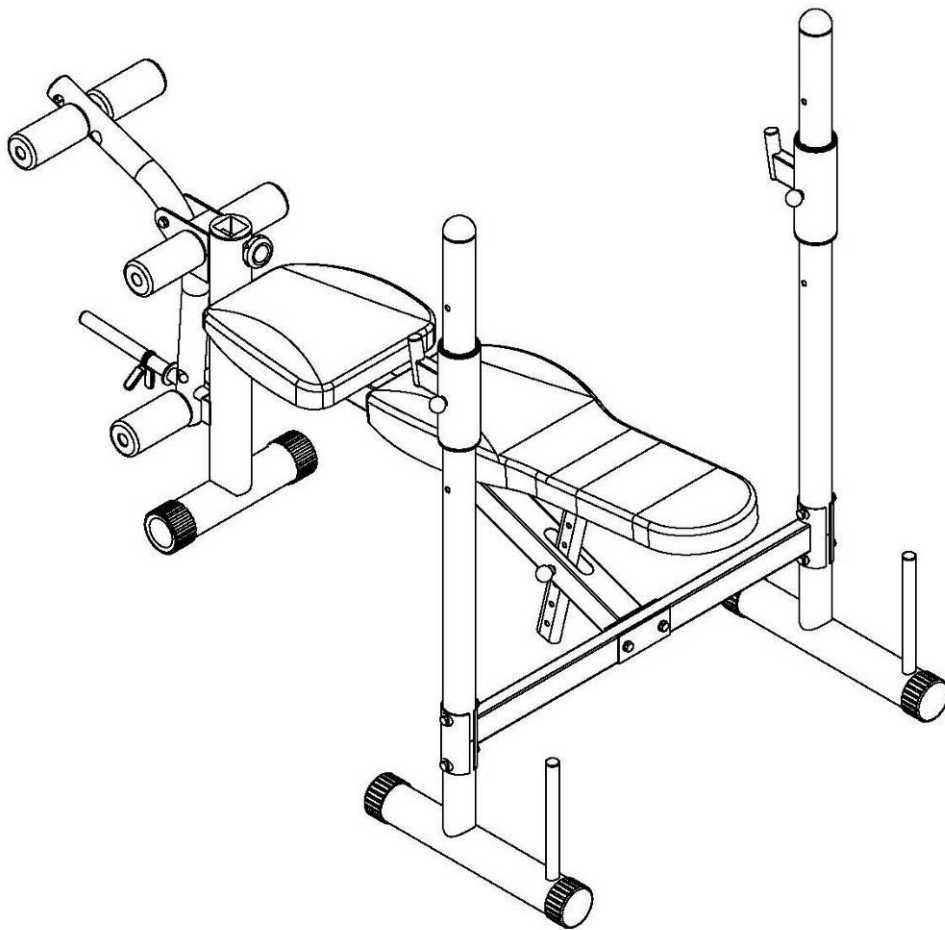




# Bruks- og monteringsanvisning til Abilica 2035 Pressbenk

Art. Nr. 558 035

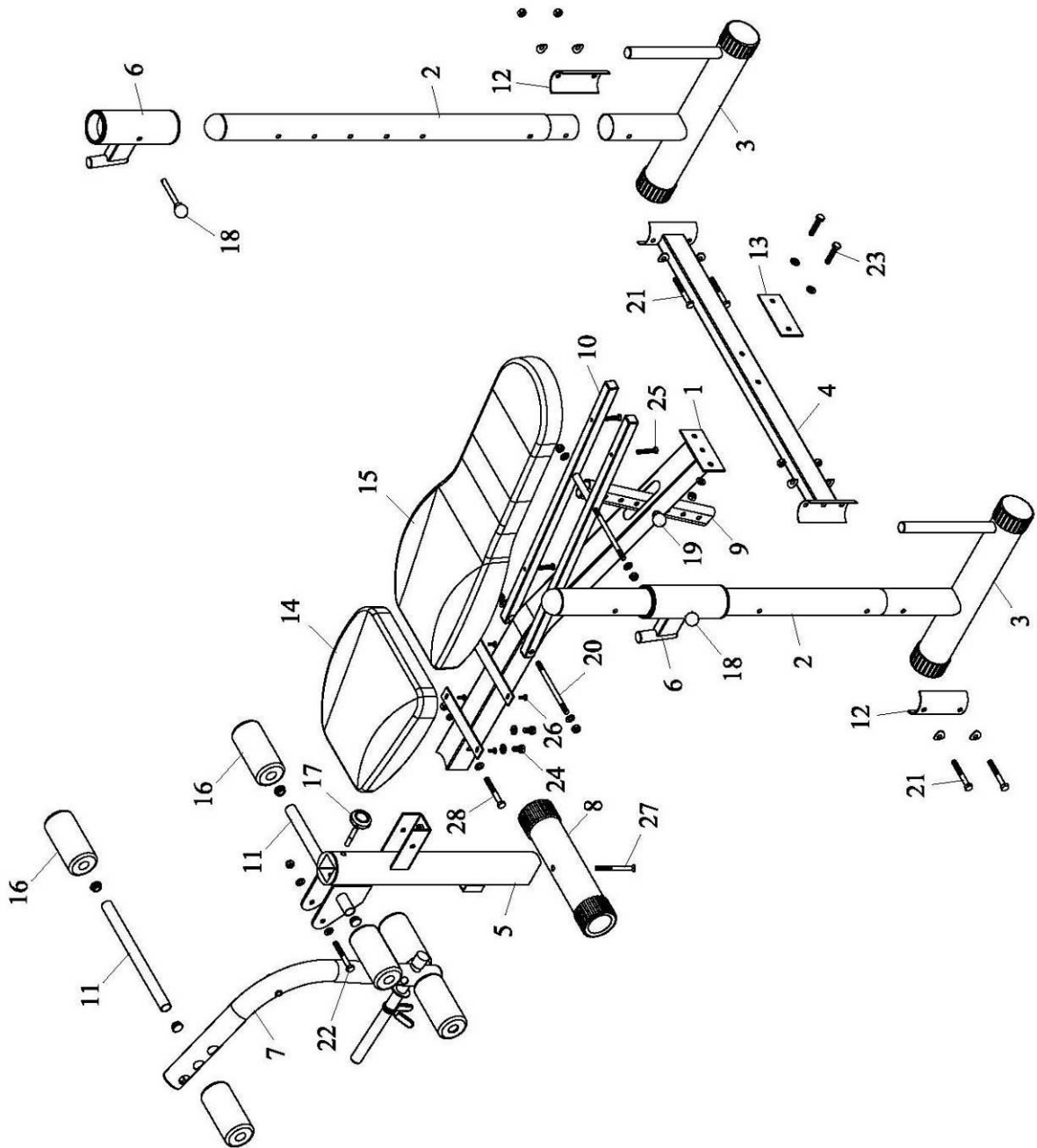


BH2035

## VIKTIG INFORMASJON

- Bruksområdet for dette apparatet er hjemmetrening.
- Maksimum vektbelastning for dette apparatet er 150kg. + utøver (75kg.)
- Ikke utfør tunge benkpressøvelser dersom du er alene.
- Undersøk apparatet regelmessig, og se til at alle bolter og muttere er tilstrekkelig strammet til. Erstatt slitte eller defekte deler umiddelbart.
- Barn bør aldri benytte seg av apparatet uten tilsyn av voksne.
- Gå ikke fra apparatet med vektstangen liggende i vektstangholderne.
- Tørk av apparatet med et tørt håndkle etter bruk.

# MONTERINGSTEGNING



## KOMPLETT DELELISTE

Del nr.	Beskrivelse	Antall
001	Hovedramme	1
002	Sidestolpe	2
003	Bakre støtteben	2
004	Tverrstag	1
005	Frontstolpe	1
006	Vektstangholder	2
007	Benvippe	1
008	Fremre støtteben	1
009	Justeringsstag til seterygg	1
010	Festeskinne til seterygg	2
011	Benlås	3
012	Buet forsterkningsbrakett	2
013	Forsterkningsbrakett	1
014	Sete	1
015	Seterygg	1
016	Polstring til benlås	6
017	Justeringskrue til benvippe	1
018	Låsepinne til vektstangholder 10x90mm.	2
019	Låsepinne til seterygg 10x80mm.	1
020	Bolt M10x150mm. Inkl. skive og mutter	2
021	Bolt M10x80mm. Inkl. buet skive og mutter	4
022	Bolt M10x80mm. Inkl. skive og Nylock-mutter	1
023	Bolt M10x50mm. Inkl. skive og mutter	2
024	Bolt M10x25mm. Inkl. skive	2
025	Bolt M6x40mm.	4
026	Bolt M6x16mm.	4
027	Bolt M10x100mm.	1
028	Bolt M10x75mm. Inkl. skive og mutter	1

### **SPORT SUPPLY®**

Leverandør:

Sport Supply Int. AS

Postboks 244

3051 Mjøndalen

Norway

E-post: [post@sportsupply.no](mailto:post@sportsupply.no)

[www.abilica.no](http://www.abilica.no)

[www.sportsupply.no](http://www.sportsupply.no)